

Himawari Family Tsushin

# しまわりファミリー通信



発行年月日: 2025年2月1日  
 編集者: ミライフ東日本株式会社 本郷将子 (TEL 022-212-9532)  
 発行責任: ミライフ東日本株式会社 伊藤宏達 発行者: ミライフ東日本グループ

February 2025

2



## TOP TOPICS ガスと暮らす豆知識 地震が起きたときの対応

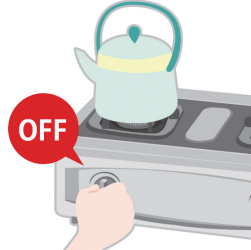
大規模な災害では、ライフラインの早期復旧が課題になります。LPガスは復旧の早さや避難所での利用などに対応しやすいことから、「災害に強いエネルギー」と見なされています。今回はそんな頼りがいのあるガスについて、地震が起きたときの対処方法をまとめてみました。

まずはご自身やご家族の安全確保を!



机の下に身を隠す、座布団などで頭を保護するなどして、身の安全を確保してください。揺れが大きいときは危ないので、火気には近づかず、揺れがおさまるのを待ってから行動しましょう。

安全を確認し二次災害を防ぎましょう



揺れのおさまりが確認できたら、慌てずにガス・灯油機器、使用中の電気器具のスイッチを切りましょう。とくにアイロンやドライヤーなどの熱機具は火災の原因になりやすいので、コンセントを抜いておきましょう。

ガスのニオイがしないか確認する



プロパンガスには、ガス漏れを発見しやすいように「タマネギが腐ったような」独特なニオイがつけられています。

もしも、地震のあとに、ガスのニオイがするときは……



絶対に火気を使用しないでください

- 1 室内の火をすべて消し、窓を開けてください。LPガスは空気より重いので、床付近の低いところに溜まります。風通しを良くして、ガスを外へ追い出しましょう。
- 2 ガス栓、機器栓、メーターガス栓を閉めてください。照明や換気扇のスイッチから火花が飛び、着火するおそれがありますので危険です。電気スイッチには絶対に手を触れないでください。
- 3 安全が確認できたら、お近くの店舗へご連絡ください。ガスのニオイが強い場合は、決して近寄らずに、店舗スタッフの到着をお待ちください。

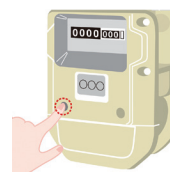
### ガスメーターの復帰方法

ガスメーターの安全装置は、異常を感知すると自動的に作動して、事故防止のためにガスの供給を遮断します。たとえばガスの使用中に、震度5程度以上の揺れがあったり、ガスの使い方に異常の疑いがある場合などです。ガスメーターの赤色のランプが点灯していたら、安全装置が作動しているサインです。再びガスを使えるようにするためには、以下のStep①～④の手順で、復帰の操作をご自身で行うことができます。



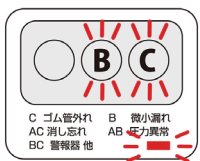
Step ① すべてのガス器具を止め、ガス栓(器具栓)を閉めてください。

一方、屋外にあるガスボンベのバルブ(容器バルブ)のほうは「開いている」ことを確認します。この容器バルブを閉めたまま復帰操作を行うと、再びガスが遮断される装置が作動する仕組みになっているからです。

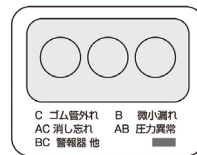


Step ② 復帰ボタンを奥までしっかり押し込み、ゆっくりと指を離す。

表示部分の液晶画面と赤色のランプが点滅していることを確認します。



Step ③ ガスメーターの内部装置が安全を確認します。そのまま1～3分お待ちください。



Step ④ 液晶画面とランプの点滅が消えたことを確認します。これでガスの供給が再開します。

点滅が続く場合には、もういちどStep1から繰り返します。それでも使えない状態が続きましたら、お近くの店舗までご連絡ください。

寒い冬をあたたく



ひまわり灯油

ミライフ東日本グループは、皆さまのお住まいの地域で「ひまわり灯油」を提供しています。灯油の配送のほか、灯油タンクの洗浄や灯油機器の販売・設置・修理・点検などメーカー問わず承ります。お支払いは毎月のガス料金とまとめることができますので、どうぞお気軽にご相談ください。



ミライフでんき「電気・ガス料金負担軽減支援事業補助金」による料金値引きのお知らせ

国による電気料金の負担軽減措置「電気・ガス料金負担軽減支援事業補助金」について、経済産業省エネルギー庁が支援を決定しました。弊社はその補助対象事業者として、ミライフでんきをご利用のお客さまに対して、**2025年2月～2025年4月分**電気ご使用量から電気料金を値引きいたします。お客さまご自身によるお手続きやお申し込みなどはございません。

	低圧のお客さま	高圧のお客さま
2025年2月・3月分電気ご使用量	税込2.5円/kWh	税込1.3円/kWh
2025年4月分電気ご使用量	税込1.3円/kWh	税込0.7円/kWh

裏もご覧ください >>



いつも当社のサービスをご利用いただき、誠にありがとうございます。お客さまに感謝の気持ちを込めて、ただいま特別なキャンペーンを実施中です。

### 対象

ひまわりガスとミライフでんきを  
あわせて5年以上  
ご利用いただいているお客さま

2025年1月より、北東北エリア(青森県、秋田県、岩手県)のお客さまを対象に、  
抽選で**灯油の無料チケット100リットル分**をプレゼントいたします。  
当選された方には、個別にご連絡を差し上げております。

また、南東北エリア(宮城県、山形県、福島県)のお客さまに向けては、2025年2月以降、当社の  
**ハウスクリーニング(エアコンやレンジフードのクリーニング等)**  
**の無料体験チケット**のプレゼントを予定しております。

## ひまわりガス、ひまわり灯油、ミライフでんき

# 2024年11月から請求書の郵送が有料になりました

2024年11月1日以降に発行される紙の請求書の郵送に、発行手数料として110円(税込)をご負担いただいております。これに伴い、ひまわりガスの検針票を廃止しております。環境に配慮したペーパーレス化促進に、ご理解とご協力をどうぞよろしくお願い申し上げます。なお、あらたにミライフ東日本会員サイトにご登録いただくと、紙の請求書ではなくオンラインでご利用金額を確認できるほか、ご請求額をメールで受け取ることもできます。Web請求は発行手数料がかかりません。この機会にミライフ東日本会員サイトにご登録ください。

### ミライフ東日本会員サイト

こちらからアクセスできます▶



## よくある質問

### Qメールが届きません。

Aミライフ東日本 会員サイトからのメールアドレス  
(members\_melife-east@sinanengroup.co.jp)  
を受信できるように設定をお願いします。

### Q契約情報が反映されません。

Aお客さまの情報を反映するまでに1~2週間程度のお時間をいただいております。その後も反映されていない場合には、ご契約中の最寄りの店舗へご連絡ください。

### Qインターネットが使えず、ミライフ東日本会員サイトに登録することができません。

Aこれまでどおり、紙の請求書を郵送いたします。発行手数料として110円(税込)をご負担いただけます。あらかじめご了承ください。

### Q契約者本人でなければ登録できませんか？

Aご家族であれば、登録することができます。住所が異なる場合は、ご契約者さまの「お客様番号」が必要です。

### Q同じメールアドレスで、複数の契約を登録できますか？

A登録できます。ご希望の場合は、ご契約中の最寄りの店舗へご連絡ください。

## 季節のレシピ

皆さんはどんな味のお餅が好きですか？  
保存に便利なパックの切り餅を使って  
ひと味加えたカンタンメニューをご紹介します。

### お好み餅



#### 材料 (1人分)

- 餅…………… 3個
- ・Aスライスチーズ  
(とろけるタイプ) …… 1/4枚
- ・Aマヨネーズ …… } 小さじ1/2
- ・B砂糖 & 醤油 …… }
- ・C味噌…………… }
- ・海苔…………… 3枚

#### 作り方

- ①オーブントースターで餅を焼く。
- ②柔らかくなったら、Aのスライスチーズとマヨネーズを載せ、チーズがとけるまで焼く。
- ③同じように、B砂糖醤油を塗り、C味噌を載せるなど、お好みの味付けで。餅の風味も残したいときは、少量がポイントです。
- ④海苔に載せたり巻いたりして皿に盛り付けて、完成。お餅を召し上がる際には、十分にお気を付けください。

## クイズ

2月は旧暦で  
何と言うでしょうか？

①葉月 ②如月 ③皀月

下記をご記入の上、はがきでご応募ください！

①クイズの答え ②郵便番号 ③ご住所 ④お名前  
⑤電話番号 ⑥本号のご意見・ご感想など

クイズのほかにも、皆さまからのご意見・ご感想などをお待ちしています。

#### 【宛先】

〒980-0803 仙台市青葉区国分町3-6-1 仙台パークビル12階  
ミライフ東日本(株)「ひまわりファミリー通信係」宛  
TEL:022-212-9530 FAX:022-212-9531

正解者のなかから抽選で  
ミニおそうじセットを  
3名様にプレゼント！

2025年3月14日(金) 消印有効



## 編集後記

「一年の計は元旦にあり」ということわざがありますが、このことわざには「ひと月の計画は月初めに、今日の計画は朝に」という前後に言葉があるようです(諸説あり)。しっかり計画をたてて日々を過ごしたいものです。(編集部)

### お問い合わせ電話番号

北海道	青森県	岩手県	山形県	福島県
札幌店・江別出張所 0120-073-355	青森店 017-741-5445	盛岡店 0120-910-160	山形店 0120-81-7180	福島店 0120-359-171
帯広店 0120-22-0085	北つがる店 0120-17-2440	北上店 0120-662-539	宮城県 仙台店 0120-239-060	郡山店 0120-921-689
道南店 0120-85-3142	弘前店 0120-839-398	遠野店 0120-62-4136		白河店 0120-977-490
白老店・苫小牧出張所 0144-84-0061	八戸店 0120-24-3520	釜石店 0120-284-217	石巻店・大崎出張所 0120-231-485	
	秋田県	大船渡店 0120-47-0520	亘理店 0120-349-730	
	秋田店 0120-45-7350	一関店 0191-33-2121		
	秋田十字店 0120-42-1455			

